

Anbienergstützte ambulant betreute Wohngemeinschaft in Lauchringen



Die Gemeinde errichtet auf dem Grundstück Flst. Nr. 260/3, Gebäude- und Freifläche, Bertold-Schmidt-Platz 7 u. 9 mit 2.858 m² (Gemarkung Unterlauchringen) ein Wohn- und Geschäftshaus.

Das Wohn- und Geschäftshaus besteht aus einem Kellergeschoss mit Tiefgarage und je einem darauf stehenden Hauptgebäude entlang der Erschließungsstraße „Bertold-Schmidt-Platz“ mit insgesamt je 2 Vollgeschossen und einem Attikageschoss. Im Gebäudeteil „Bertold-Schmidt-Platz 7“ entsteht im 1. Obergeschoss eine Wohnanlage für eine anbienergstützte ambulant betreute Wohngemeinschaft für bis zu 11 Bewohner.

Die Fertigstellung ist auf Ende August/September 2019 avisiert.

Die Vermietung der Wohneinheiten und die Erbringung der Alltagsbetreuung, das über 24 Stunden/Tag 365 Tage im Jahr, übernimmt das

**Familienzentrum Hochrhein – Mehrgenerationenhaus – (FAZ),
Hauptstraße 47, 79787 Lauchringen**

Tel. 07741 / 967 99 23

E-Mail: kontakt@faz-hochrhein.de

Das FAZ steht in der Trägerschaft des Diakonischen Werk des Evangelischen Kirchenbezirk Hochrhein, 79761 Waldshut-Tiengen. Ansprechpartnerin beim Familienzentrum Hochrhein ist Frau Kramm.

Bauliche Anlage:

Die Grundrisse der Räume der Wohngemeinschaft mit Baubeschreibung können Sie der Anlage entnehmen.

Anbietersgestützte ambulant betreute Wohngemeinschaft in Lauchringen



Mietpreis je Wohneinheit:

Wohneinheiten Nr. 1 – 6 u. 8, 10, 11	Warmmiete:	440,00 EUR/Monat
	Nebenkosten:	75,50 EUR/Monat (pauschal)
Wohneinheiten Nr. 7 u. 9	Warmmiete:	490,00 EUR/Monat
	Nebenkosten:	85,50 EUR/Monat (pauschal)

Kosten der Alltagsbetreuung:

Diese Kostenbeträge werden vom FAZ gegenwärtig kalkuliert und demnächst auf dieser Seite eingestellt.

Kosten für Pflegeleistungen:

Wer darüber hinaus noch Pflegeleistungen benötigt, muss diese bei einem externen Dienstleister (z.B. Pflegedienste) einkaufen. Die Kosten dafür gilt es bei den Pflegedienstleistern zu erfragen.

Sollten Sie Fragen zur Alltagsbetreuung und zu den Pflegedienstleistungen haben, dann wenden Sie sich bitte an das Familienzentrum Hochrhein - Mehrgenerationenwohnhaus - .

Anbiestergestützte ambulant betreute Wohngemeinschaft in Lauchringen

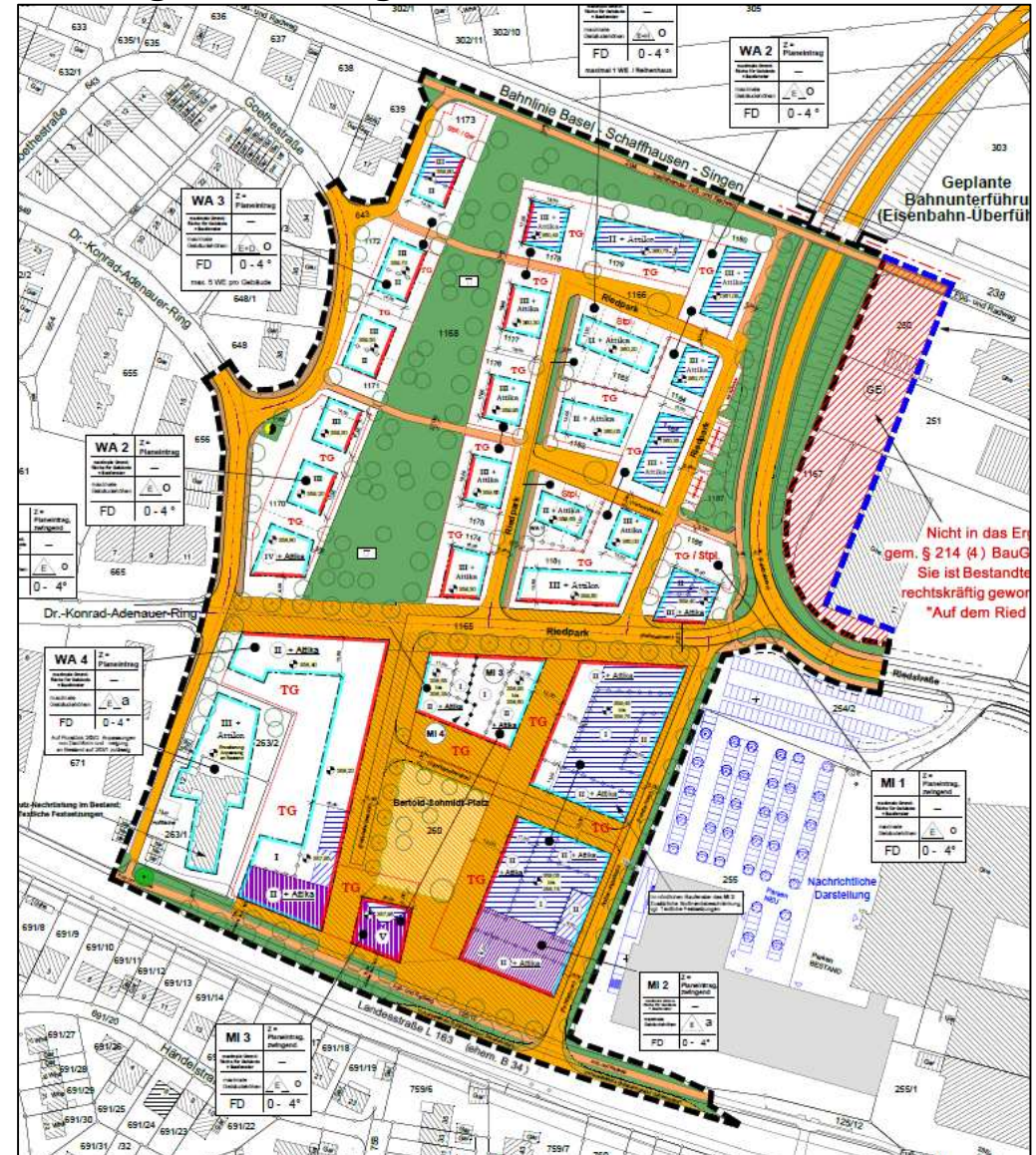


Vorstellung der baulichen Anlage der Wohngemeinschaft

Standort: „Baugebiet Riedpark,,
Bertold-Schmidt-Platz 7“

Bebauungsplan: „Riedpark“, Gem. Unterlauchringen“

- Planungsziele:** > Entwicklung von
- ca. 220 Wohnungen
 - Einzelhandelsflächen
 - Dienstleistungsbetriebe
 - Gastronomie
 - Mehrgenerationenwohnanlage
 - Naherholungsanlagen (Park/Plätze)
 - Tagespflege
 - Ambulant betr. Wohngemeinschaft

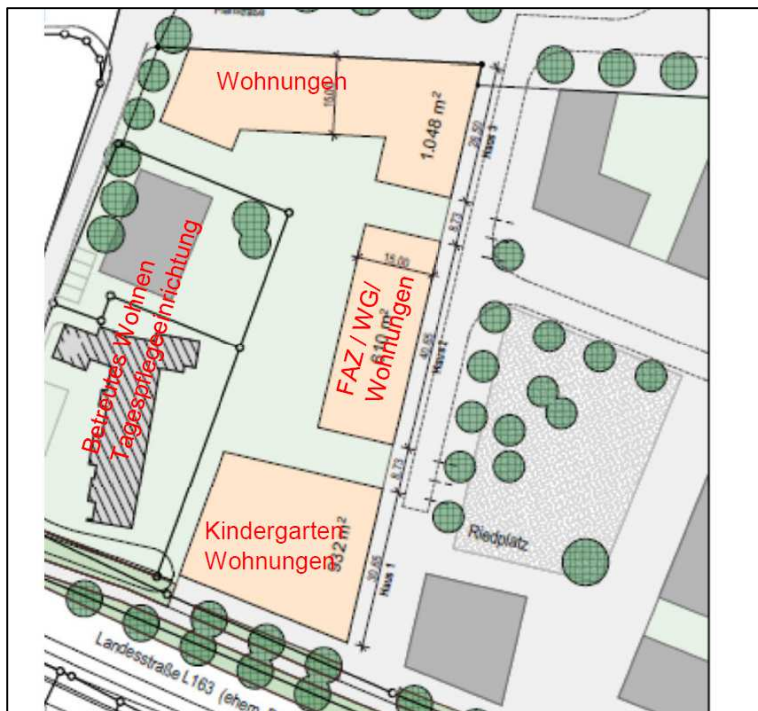


Anbiestergestützte ambulant betreute Wohnanlage in Lauchringen



Mehrgenerationenwohnanlage:

Gebäude: Haus 1, 2 u. 3



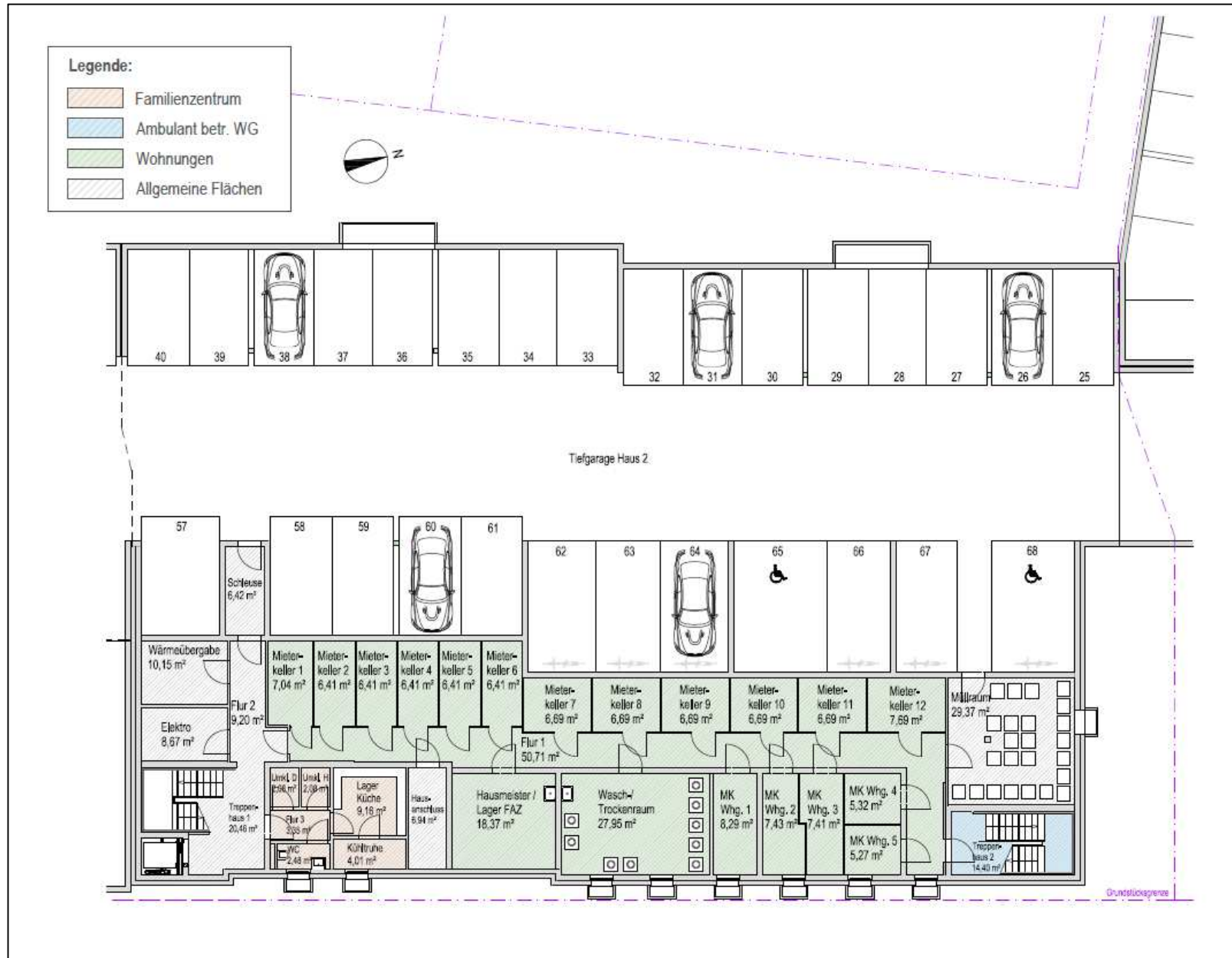
Tiefgaragenanlage Haus 1 bis 3



Anbiestergestützte ambulant betreute Wohngemeinschaft in Lauchringen



Untergeschoss:

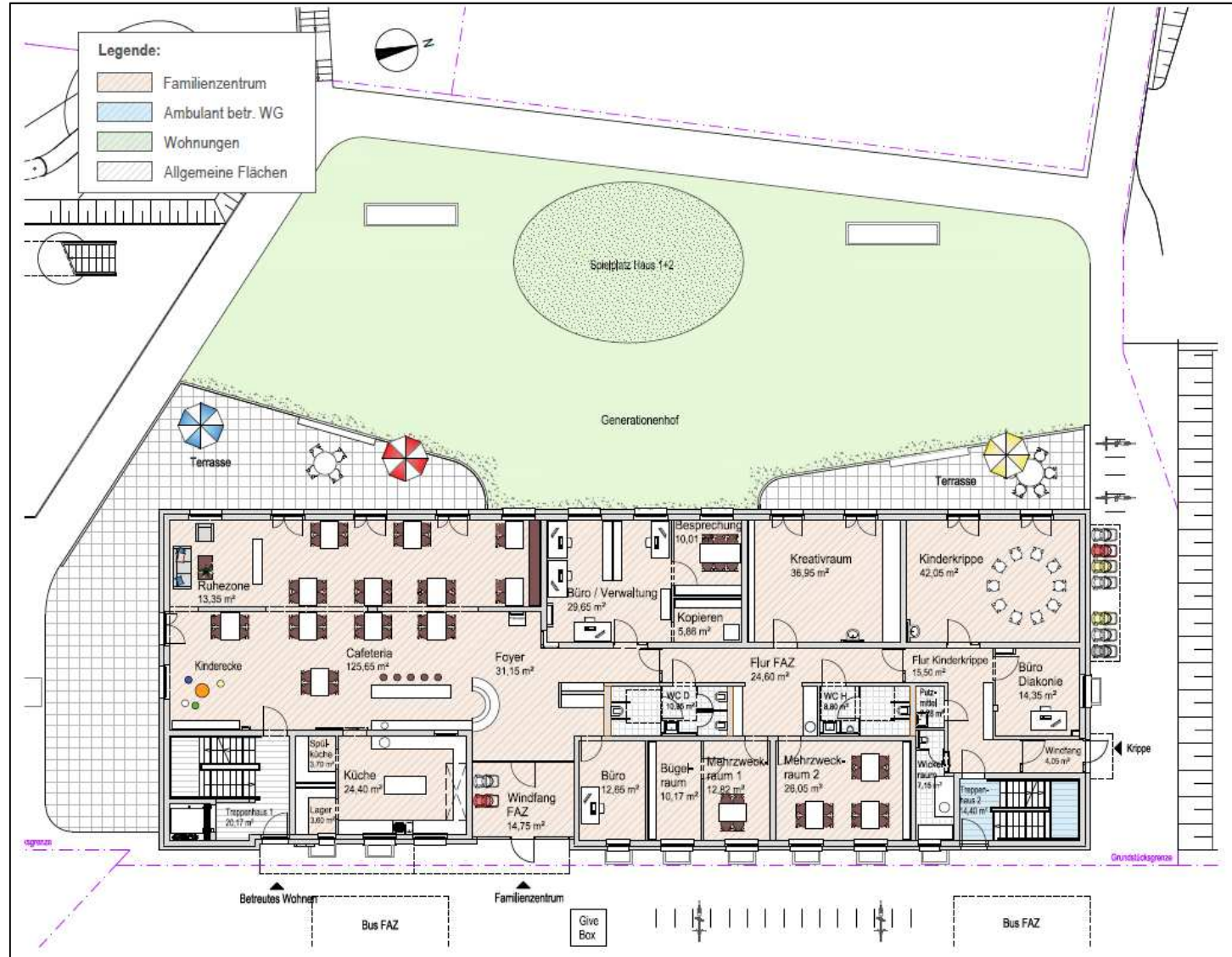


Anbiestergestützte ambulant betreute Wohngemeinschaft in Lauchringen



Erdgeschoss:

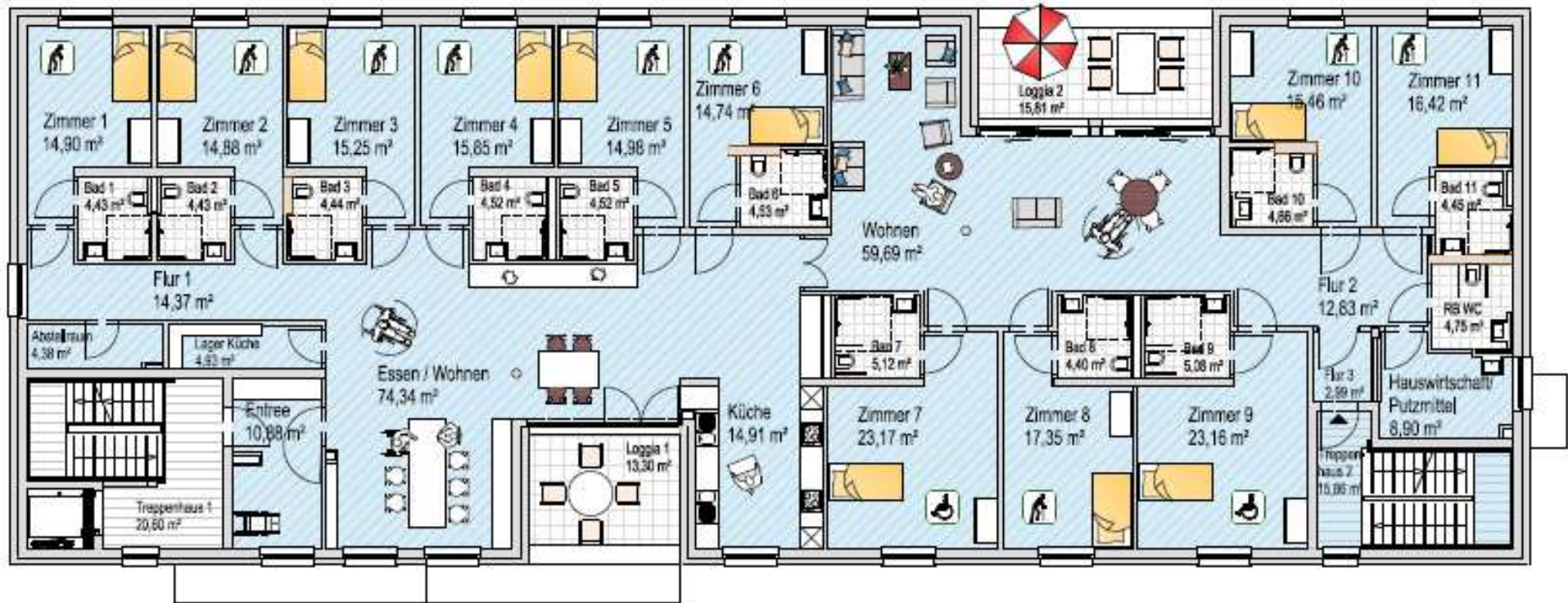
Familienzentrum



Anbiestergestützte ambulant betreute Wohngemeinschaft in Lauchringen



1. Obergeschoss: Wohngemeinschaft im Riedpark



- Bestand:**
- | | |
|--|--|
| 9 Zimmer mit Bad mit je 20 m ² | 2 Zimmer mit Bad für Rollstuhlfahrer mit 28 m ² |
| 2 Lagerräume mit je 4 – 5 m ² | 1 Essbereich mit 74 m ² |
| 1 Gemeinschaftsküche mit 15 m ² | 1 Wohnbereich mit 60 m ² |
| 1 Hauswirtschaftsraum mit 9 m ² | 1 Wandelflächen mit 27 m ² |
| 2 Loggien mit 13 m ² u. 16 m ² | 1 Rollstuhl- und Behinderten-WC-Anlage |

Die Wohnanlage ist vom UG u. EG über zwei Treppenhäuser sowie über eine Lifanlage erreichbar.

Anbietergestützte ambulant betreute Wohngemeinschaft in Lauchringen



Bauausführung:

- > Rohbau aus Stahlbeton
- > Trennwände Leichtbauwände
- > Fenster Klasse 2 – 4, 3-fach verglaste Fenster
- > Bodenbeläge in den Zimmer und Fluren Vinyl
- > Wandbelag in den Fluren und Zimmern mit Raufaser belegt und gestrichen
- > Bad mit Fliesen, bodenebener Duschzugang, Duschwasserspritzschutz
- > Decken mit Raufaser belegt und gestrichen
- > Jede Wohneinheit verfügt über einen Kabelanschluss für DSL, Fernsehen u. Telefon
- > Ausstattung mit Einbauküche, Waschmaschinen, Trockner, Mobiliar für Allgemeinräume
- > Wärmeverbrauch für Heizung und Warmwasseraufbereitung 113 kWh/m²/Jahr
- > Beheizung der Wohneinheiten über Wärme-Contracting-Anlage
- > Loggien mit Plattenbelag

Anbiestergestützte ambulant betreute Wohngemeinschaft in Lauchringen



Dachgeschoss:

Sozialraumgeförderte Wohnungen



Anbiestergestützte ambulant betreute Wohngemeinschaft in Lauchringen



Gebäudeansicht visualisiert:

